

MARYLAND



Protección a impacto



Absorción de energía



Resistencia dieéctrica

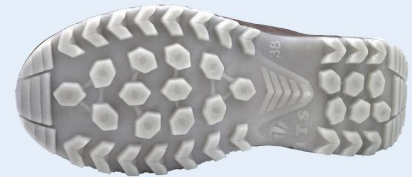


Resistencia a Hidrocarburos



Referencia:

TRM 515



LONA HURACAN



Característica del calzado

Cuero:	Liso, Semigraso calibre 18-20
Lona textil :	Lona textil impermeable resistente a la tensión y al desgarro, base con repelencia a líquidos.
Color:	Coffee y Negro.
Puntera:	De seguridad, NO metálica, composite, asimétrica para mayor confort.
Ojaletes:	Redondos, plásticos no conductores de electricidad.
Forros:	Capellada textil no tejido de poliéster y resinas acrílicas. Cuello textil tejido poliéster con espuma y velo.
Cuello:	Sintético impermeable de alta resistencia y acolchonado para mayor protección.
Lengua:	Sintético con base textil, abullonada.
Cordones:	Redondos en poliéster.
Contrafuerte:	No tejido, recubierto en resina, calibre 1.4 mm.
Suela:	Poliuretano bidensidad, bicolor, inyectado directamente al corte, RH, dieléctrica. Compuesta por:
Huella:	Poliuretano compacto, dureza 65+5 shore A, con muy buenas propiedades antideslizantes, abrasión < 100 densidad final 1,0 a 1,1
Entre suela:	Poliuretano expando, dureza 50+5 shore A, densidad final 0,44 a 0,48, con excelente resistencia para ofrecer mayor confort y ergonomía.
Peso por par:	850 gramos promedio.
Altura de bota:	15 cm
Tallas:	34 al 41 numeración francesa

Normatividad técnica

Resistencia de la suela a la abrasión:

Norma: NTC-ISO 20344 numeral 8,3

Requisito: NTC-ISO 20345 numeral 5,8,3 (densidad inferior < 0,9g/cm³, abrasión < 250 mm³).

Resistencia de la suela a la flexión:

Norma: NTC-ISO 20344 numeral 8,4,2

Requisitos: NTC-ISO 20345 numeral 5,8,4, NTC-ISO 2034 numeral 5,8,4 (el incremento de la incisión no debe ser superior a 4mm antes de 30,000 ciclos de flexión).

Resistencia de la adhesión suela - capellada:

Norma: NTC-ISO 20344 numeral 5,2

construcción tipo C

Requisitos: NTC-ISO 20344 numeral 5,3,1,2 (La resistencia mínima de 4,0 N/mm o si se presente desgarra 3,0N/mm).

Resistencia dieléctrica:

Norma: ASTM F2412-11 y 2413-11

Requisitos: Después de 1 minuto a 18kv máximo 2mA de corriente de fuga

Resistencia mecánica de puntera:

Norma: En 12568-2010

Requisitos: Resistencia al impacto 200 +4J, resistencia a la compresión 15+ 0,15KN

Aislamiento al calor:

Norma: NTC-ISO 20344 numeral 5,12

Requisitos: NTC-ISO 20347 numeral 5,8,4, (después de 30 minutos de ensayo con temperatura de 150°C, la temperatura al interior del calzado no debe mayor a 42°C).

Recomendaciones: Limpiarlos con paño húmedo, dejar secar a la sombra.

Usos: Áreas donde las personas requieran un calzado de cuero con protección en los dedos de los pies y a riesgos eléctricos.

Garantía: 4 meses en condiciones normales de trabajo. Es aconsejable el uso de un producto apropiado a su actividad productiva o servicio.

